

## MonPro™ Prestained Marker (10~250 kDa)

REF: PE30301

### 储运条件

-20°C保存 2 年，4°C可稳定保存 3 个月；避免反复冻融。

### 产品组成

| 组分 / 规格                                | PE30301S | PE30301M |
|--|----------|----------|
| MonPro™ Prestained Marker (10~250 kDa) | 2×250µl  | 10×250µl |

### 产品简介

MonPro™ Prestained Marker 为预染型双色 Marker，由 11 种不同分子量的高纯度重组蛋白组成，分子量范围为：10~250 kDa（此为 Tris-Glycine 缓冲体系下的分子量范围，不同缓冲体系下各条带分子量稍有差异，详见下方表格），其中 25 kDa 和 70 kDa 条带为橘红色，其余为蓝色，本品带型均一、清晰，便于识别，用于 SDS- PAGE、Western Blotting 等实验中全程监测电泳进程、估算目的蛋白分子量以及评估转膜效率等。

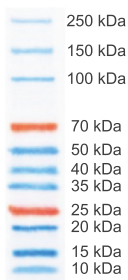
☎ 400-928-3698

莫纳生物科技有限公司  
Monad Biotech Co., Ltd.

## 使用方法

1. 加样前在室温放置数分钟；
2. 解冻后，充分混匀，保证蛋白溶液均一；
3. SDS-PAGE 电泳建议的使用量为：小尺寸凝胶 3~5  $\mu$ l/ 孔，中型胶适当增加上样量；
4. 盖上管盖，将 Marker 放回 4°C 或 -20°C 冰箱保存。

4%~20% 聚丙烯酰胺梯度胶电泳转膜结果示意图



不同电泳缓冲条件下，MonPro™ Prestained Marker (10~250 kDa) 各条带指示分子量 (kDa)

| Tris Gel/Tris-Glycine Running Buffer | Tris Gel/Tris-HEPES Running Buffer | Bis-Tris Gel/MES Running Buffer | Bis-Tris Gel/MOPS Running Buffer |
|--------------------------------------|------------------------------------|---------------------------------|----------------------------------|
| — 250                                | — 225                              | — 230                           | — 230                            |
| — 150                                | — 140                              | — 140                           | — 140                            |
| — 100                                | — 95                               | — 98                            | — 98                             |
| — 70                                 | — 67                               | — 63                            | — 63                             |
| — 50                                 | — 48                               | — 49                            | — 49                             |
| — 40                                 | — 38                               | — 38                            | — 39                             |
| — 35                                 | — 33                               | — 33                            | — 34                             |
| — 25                                 | — 25                               | — 22                            | — 22                             |
| — 20                                 | — 20                               | — 21                            | — 20                             |
| — 15                                 | — 15                               | — 14                            | — 15                             |
| — 10                                 | — 10                               | — 9.8                           | — 10                             |

## 注意事项

1. 本品已包含上样缓冲液，直接使用，无需加热煮沸；
2. 本品适用于变性电泳；
3. 该产品中每个条带在不同缓冲体系下的分子量以非预染蛋白标准品进行了校正，但由于不同蛋白条带的实际迁移速率受氨基酸序列及修饰的影响，SDS-PAGE 下的预染蛋白 Marker 只能对目的蛋白分子量做大概的估算，不同品牌 Marker 之间的条带迁移率也有轻微差异，属正常现象。

E-mail: [support@monadbiotech.com](mailto:support@monadbiotech.com)  
Web: [www.monadbiotech.com](http://www.monadbiotech.com)



Simply Discover More